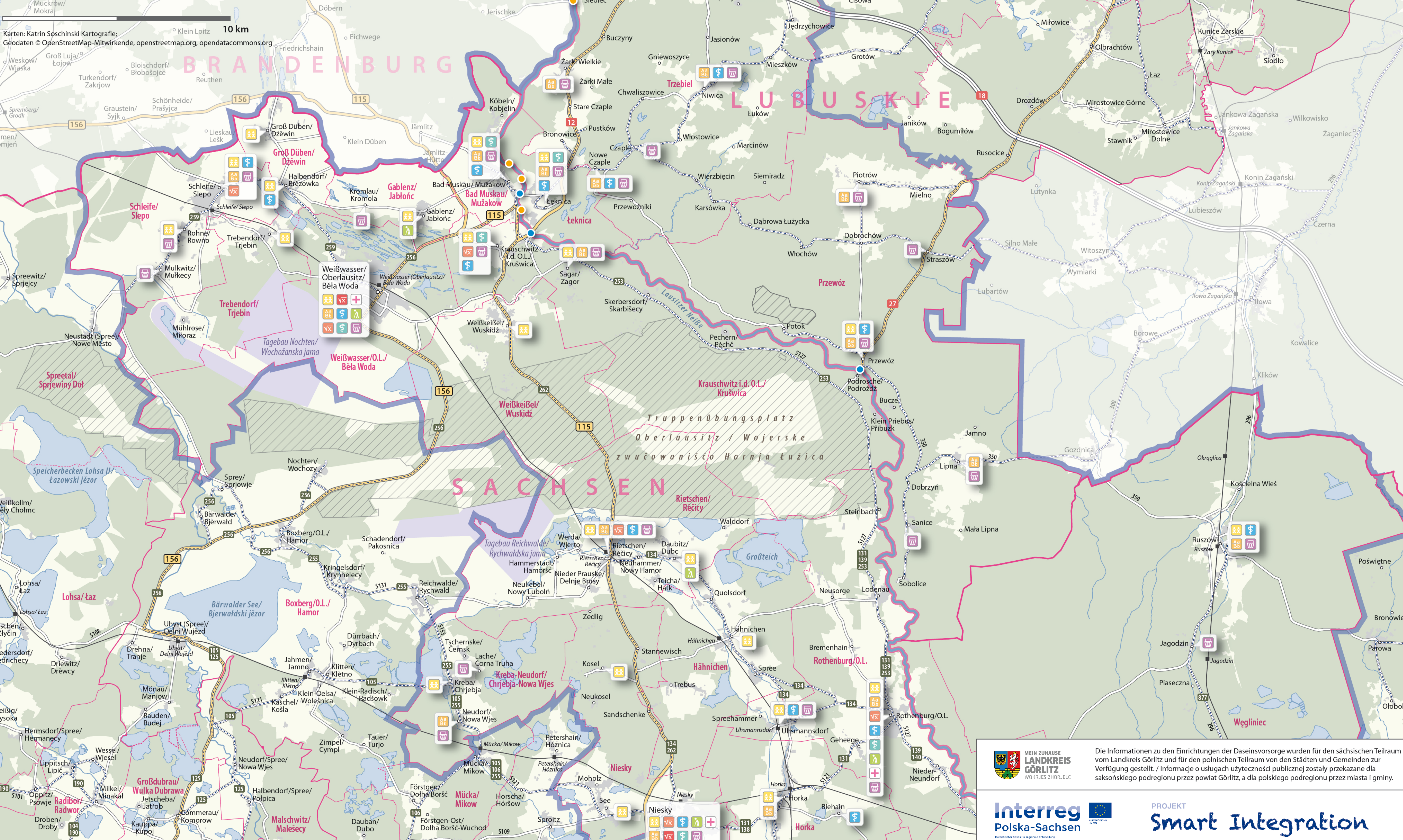


DASEINSVORSORGE IM GRENZNAHEN NACHBARSCHAFTSRAUM / DOSTĘP DO DÓBR I USŁUG W STREFIE SĄSIĘDZTWA BLISKO GRANICY

- Einrichtungen der Daseinsvorsorge / usługi użyteczności publicznej**
- Kindertagesstätte / przedszkole
 - Grundschule / szkoła podstawowa
 - weiterführende Schule / szkoła średnia
 - Gymnasium / liceum
 - Handel (Waren des täglichen Bedarfs) / handel (dobra codziennego użytku)
 - hausärztliche Versorgung / podstawowa opieka medyczna
 - fachärztliche Versorgung / specjalistyczna opieka medyczna
 - Krankenhaus / szpital
 - Pflegeeinrichtung / dom opieki społecznej

- Verkehr / transport**
- Hauptnetz der Buslinien mit Liniennummer / główna sieć linii autobusowych z numerem linii
 - Rad- und Fußgängerbrücke / most dla ruchu pieszych i rowerów
- Einwohnerzahl / liczba mieszkańców**
- | | |
|-----------------|----------------|
| Görlitz >50.000 | Kamenz >7.500 |
| Žary >25.000 | Łęknica <7.500 |
- Grenznaher Nachbarschaftsraum / strefa sąsiedztwa blisko granicy

Karten: Katrin Soschinski Kartografie; Geodaten © OpenStreetMap-Mitwirkende, openstreetmap.org, opendatacommons.org



Die Informationen zu den Einrichtungen der Daseinsvorsorge wurden für den sächsischen Teilraum vom Landkreis Görlitz und für den polnischen Teilraum von den Städten und Gemeinden zur Verfügung gestellt. / Informacje o usługach użyteczności publicznej zostały przekazane dla saskionskiego podregionu przez powiat Görlitz, a dla polskiego podregionu przez miasta i gminy.



DASEINSVORSORGE IM GRENZNAHEN NACHBARSCHAFTSRAUM / DOSTĘP DO DÓBR I USŁUG W STREFIE SĄSIEDZTWA BLISKO GRANICY



**Einrichtungen der Daseinsvorsorge /
usługi użyteczności publicznej**

	Kindertagesstätte / przedszkole		hausärztliche Versorgung / podstawowa opieka medyczna
	Grundschule / szkoła podstawowa		fachärztliche Versorgung / specjalistyczna opieka medyczna
	weiterführende Schule / szkoła średnia		Krankenhaus / szpital
	Gymnasium / liceum		Pflegeeinrichtung / dom opieki społecznej
	Handel (Waren des täglichen Bedarfs) / handel (dobra codziennego użytku)		

Verkehr / transport

**Brücken über die Lausitzer Neiße /
mosty przez Nysę Łużycką**

	Straßenbrücke / most drogowy		Rad- und Fußgängerbrücke / most dla ruchu pieszych i rowerów
--	---------------------------------	--	--

Einwohnerzahl / liczba mieszkańców

Görlitz >50.000	Kamenz >7.500
Zary >25.000	Łęknica <7.500